

SISTEM APLIKASI INVENTORY SEPEDA MOTOR PADA DEALER YAMAHA SURYA PRIMA GAMBUT BERBASIS VISUAL

Riski Ramadhan¹⁾, Endy Gunawan²⁾

Jl Pangeran Hidayatullah, Banua Anyar, Banjarmasin

Email : Muhammadrr771@gmail.com¹⁾, Endy.stmiki@gmail.com²⁾

Abstract

Dealer is an agency or individual whose job is as the distribution hand from producers to consumers. In general trading it is also referred to as a sales agent, but in stock or foreign exchange trading, it is referred to as a broker. Yamaha Dealer Surya Prima Gambut is one of the most popular Yamaha dealers in Banjar. This dealer is located on Jl. A.Yani Km.13,7 Peat, Peat, Kayu Bawang, Peat, Banjar, South Kalimantan 70652. At this dealer the management system still uses Microsoft Office as a basic application that helps in managing motorcycle inventory data currently running.

Based on these needs, the construction of a visual-based application system is expected to facilitate employees or application users who are appointed as administrators in every management and processing of motorcycle inventory data at Yamaha Surya Prima Gambut dealers.

The final result of this study is the creation of an application system that can be applied to provide ease in managing motorcycle inventory data at Yamaha Surya Prima Peat dealers easily in data entry and report processing using Visual Studio 2010.

Keyword : Application, Inventory, Visual Studio 2010

A. PENDAHULUAN

1. Latar Belakang

Dealer merupakan suatu badan atau perorangan yang bertugas sebagai tangan distribusi dari produsen kepada konsumen. Pada perdagangan umum disebut juga sebagai agen penjualan, tetapi pada perdagangan saham atau valuta asing, disebut sebagai *broker*. Dealer Yamaha Surya Prima Gambut adalah salah satu dealer Yamaha populer di Banjar. Dealer ini terletak di Jl. A.Yani Km.13,7 Gambut, Gambut, Kayu Bawang, Gambut, Banjar, Kalimantan Selatan 70652. Adapun salah satu aspek pada pengelolaan *inventory* yang terdapat pada dealer Yamaha Surya Prima Gambut menjadi latar belakang untuk menjadi salah satu pembahasan karena pada dealer ini sistem pengelolaannya masih menggunakan Microsoft Office sebagai aplikasi dasar.

yang membantu pada pengelolaan data *inventory* sepeda motor saat ini berjalan.

Berdasarkan kebutuhan diatas maka dengan dibangunnya sistem aplikasi berbasis visual ini diharapkan, dapat memberi kemudahan karyawan ataupun pengguna aplikasi yang ditunjuk sebagai administrator dalam setiap pengelolaan serta pengolahan data *inventory* sepeda motor pada dealer Yamaha Surya Prima Gambut.

1.2 Rumusan Masalah

Rumusan masalah dengan melihat latar belakang diatas, maka dapat dirumuskan bagaimana sistem aplikasi ini dapat di aplikasikan untuk memberikan kemudahan dalam pengelolaan data *inventory* sepeda motor pada dealer Yamaha Surya Prima Gambut dengan mudah dalam penginputan data serta pengolahan

laporan menggunakan Visual Studio 2010?

1.3 Tujuan Penelitian

Adapun tujuan penelitian ini adalah :

1. Untuk menghasilkan sistem aplikasi pengelolaan data *inventory* sepeda motor pada dealer Yamaha Surya Prima Gambut.
2. Agar sistem aplikasi pengelolaan data *inventory* pada dealer Yamaha Surya Prima Gambut diharapkan dapat memberikan proses yang baik dan mudah dalam pengelolaan dan pengolahan data *inventory* sepeda motor.

1.4 Tinjauan Pustaka

1.4.1 Pengertian Aplikasi

Aplikasi adalah penggunaan atau penerapan suatu konsep yang menjadi pokok pembahasan. Aplikasi dapat diartikan juga sebagai program komputer yang dibuat untuk menolong manusia dalam melaksanakan tugas tertentu. [1]

1.4.2 Pengertian Inventory

Inventory adalah persediaan dalam Bahasa Indonesia. Persediaan kaitannya dengan aktivitas logistik sebuah perusahaan, merupakan suatu kegiatan yang menyediakan stok bahan baku atau barang setengah jadi ataupun barang jadi demi kelancaran proses produksi dan/atau pemenuhan permintaan pelanggan [2].

Dalam kalimat yang sederhana, persediaan ini hampir menyerupai sistem persediaan yang dilakukan di keluarga Anda untuk memenuhi kebutuhan konsumsi rumah tangga [2].

1.4.3 Pengertian Sepeda Motor

Sepeda motor adalah kendaraan beroda dua yang digerakkan oleh sebuah mesin. Letak kedua roda sebaris lurus

dan pada kecepatan tinggi sepeda motor tetap stabil disebabkan oleh gaya giroskopik. Sedangkan pada kecepatan rendah, kestabilan atau keseimbangan sepeda motor bergantung kepada pengaturan setang oleh pengendara. Penggunaan sepeda motor [3].

1.4.4 Pengertian Dealer

Dealer berasal dari kata kerja yaitu deal yang artinya kesepakatan. Kata dealer ini biasa digunakan untuk menyebutkan sebuah toko mobil atau motor. Hal ini dapat dipahami bahwa dealer adalah suatu tempat untuk membuat kesepakatan antara harga dan barang. Dealer dapat disebut sebagai badan usaha atau perusahaan yang menyediakan pelayanan bagi masyarakat umum dengan fasilitas barang berupa motor atau mobil, serta jasa *service*, jasa pencucian, jasa pemodifikasi, dan jasa pelayanan untuk para tamu yang akan menggunakan barang tersebut [4]

1.4.5 Pengertian Basis Data

Basis data adalah kumpulan dari data yang saling berhubungan satu dengan yang lainnya, tersimpan diperangkat keras komputer dan digunakan perangkat lunak untuk memanipulasinya [5]. Paket perangkat lunak ini disebut DBMS (*Data Base Management System*). Contoh : dBase, Fox Base, Microsoft Access, Oracle dan lain-lain. DBMS yang populer untuk mengolah basisdata sekarang yaitu RDBMS (*Relational Data Base Management System*). RDBMS menggambarkan suatu file basis data seperti suatu table, yaitu bagian kolom menggambarkan field dari data dan bagian baris menunjukkan record dari data [5].

1.4.6 Data Flow Diagram (DFD)

DFD (*Data Flow Diagram*) adalah suatu diagram yang digunakan untuk menggambarkan suatu sistem

beserta komponen – komponennya dalam aliran data informasi yang ada dalam sistem [6].

1.4.7 Pemrograman Visual Studio 2010

Microsoft Visual Studio 2010 adalah bahasa pemrograman yang bekerja dalam lingkup *MS-Windows*. Secara umum kemampuan Visual Studio 2010 berorientasi kepada objek lebih sering dikenal dengan istilah OOP (Object Oriented Programming) sehingga mempermudah pengembangan program dan menyediakan fasilitas komponen - komponen yang memungkinkan untuk membuat program aplikasi dengan memasang objek-objek dalam sebuah form [7].

1.4.8 Basis Data Microsoft Access 2007

Basis data adalah sekumpulan informasi yang saling berhubungan dan bertujuan menghasilkan informasi.. Saat ini banyak software yang dapat digunakan untuk membuat basis data. Software tersebut antara lain SQL, Toad, Ms Excel, Ms Access, dll [8].

Pada MS Access 2007 basis data disimpan dalam satu file berektensi *mdb*. Dalam access satu file mewakili atau mempresentasikan satu basis data. Satu basis data dapat terdiri dari beberapa Tabel, Query, Report, Macro dan Module. Basis data yang tersusun didalam Ms. Access 2007 terdiri dari beberapa komponen. Komponen membentuk suatu kesatuan system yang disebut objek basis data [8].

B. Pembahasan

2.1 Analisa Sistem Berjalan

Berdasarkan hasil Analisa yang dilakukan pada Dealer Yamaha Surya Prima Gambut bahwa masalah-masalah yang timbul dalam melakukan proses

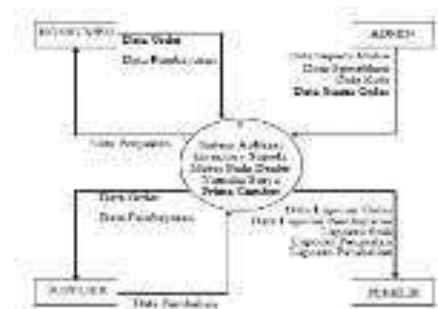
pengendalian ketersediaan barang adalah pengolahan data sepeda motor yang tersedia masih menggunakan pemrograman Microsoft Office sebagai aplikasi dasar yang membantu pada pengelolaan data *inventory* sepeda motor saat ini berjalan.

2.2 Analisa Sistem Yang Diusulkan

Penggunaan aplikasi untuk Dealer Yamaha Surya Prima Gambut sangatlah diperlukan, sehingga dapat memaksimalkan pengolahan data persediaan sepeda motor juga memaksimalkan penjualan sehingga informasi yang dihasilkan menjadi lebih akurat, tepat waktu, dan memberikan kemudahan dalam memperbarui data serta agar data yang yang diolah tersimpan secara lebih teratur. Pengembangan aplikasi *inventory* sepeda motor pada Dealer Yamaha Surya Prima Gambut yang memanfaatkan teknologi komputer menggunakan *software* Visual Studio 2010 akan sangat mempermudah dalam proses pengolahan data persediaan barang, penjualan, serta dapat mempermudah dalam pembuatan laporan.

2.3 Diagram Konteks

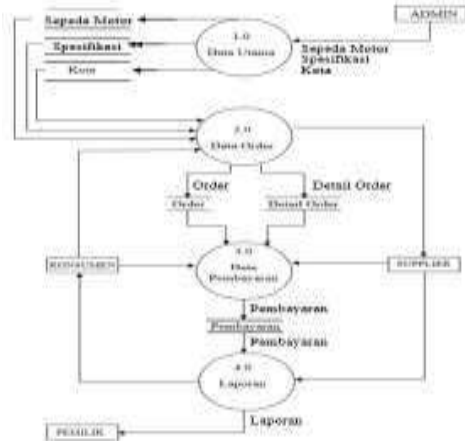
Diagram konteks adalah diagram yang digunakan untuk menggambarkan sistem secara global. Diagram konteks sistem aplikasi *inventory* sepeda motor pada Dealer Yamaha Surya Prima Gambut adalah sebagai berikut :



Gambar 1 Diagram Konteks

2.4 Data Flow Diagram Level 0

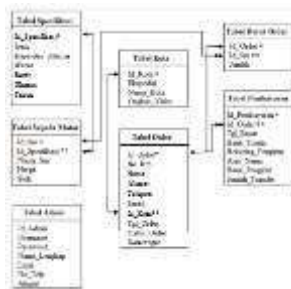
Data Flow Diagram Level 0 digunakan untuk menggambarkan tahapan-tahapan proses yang ada pada diagram konteks. Adapun Tampilan Data Flow Diagram Level 0 pada Sistem Aplikasi Inventory Sepeda Motor Pada Dealer Yamaha Surya Prima Gambut sebagai berikut :



Gambar 2 Diagram Level 0

2.5 Relasi Antar Tabel

Relasi antar tabel merupakan hubungan yang terjadi pada suatu tabel dengan tabel yang lainnya. Adapun relasi antar tabel pada Sistem Aplikasi Inventory Sepeda Motor Pada Dealer Yamaha Surya Prima Gambut adalah sebagai berikut :



Gambar 3 Relasi Antar Tabel

2.5 Hasil Penelitian

Hasil dari penelitian ini adalah sebuah Sistem Aplikasi Inventory Sepeda Motor Pada Dealer Yamaha Surya Prima Gambut Berbasis Visual. Dengan adanya aplikasi ini maka akan dapat mempermudah dalam pengolahan data inventory sepeda motor yang terdiri dari data spesifikasi kendaraan, data sepeda

motor, data kota pengiriman, data order, detail order dan data pembayaran. Aplikasi ini dalam proses penyimpanan data, pencarian data dan penghapusan data akan menjadi lebih cepat dan mudah selain itu aplikasi ini juga mempermudah bagian inventory dalam melakukan pembuatan laporan

Pembuatan Aplikasi Inventory Sepeda Motor Pada Dealer Yamaha Surya Prima Gambut Berbasis Visual menggunakan pemrograman Visual Basic 2010 dan Microsoft Access 2010.

2.6 Spesifikasi Aplikasi

2.6.1 Menu Utama

Menu utama adalah menu awal saat aplikasi dijalankan. Adapun tampilan menu utama pada Sistem Aplikasi Inventory Sepeda Motor Pada Dealer Yamaha Surya Prima Gambut berbasis Visual adalah :



Gambar 4 Menu Utama

2.6.2 Form Login

Form login merupakan tampilan form yang berfungsi untuk mengaktifkan menu form dalam aplikasi. Adapun tampilan form login pada Sistem Aplikasi Inventory Sepeda Motor Pada Dealer Yamaha Surya Prima Gambut berbasis Visual adalah :



Gambar 5 Form Login

2.6.3 Form Admin

Form Admin adalah form yang berfungsi untuk mengelola data-data admin. Adapun tampilan form admin pada Sistem Aplikasi *Inventory* Sepeda Motor Pada Dealer Yamaha Surya Prima Gambut berbasis Visual adalah :



Gambar 6 Form Admin

2.6.4 4.2.4 Form Spesifikasi

Form spesifikasi adalah form yang berfungsi untuk mengelola data-data spesifikasi. Adapun tampilan form spesifikasi pada Sistem Aplikasi *Inventory* Sepeda Motor Pada Dealer Yamaha Surya Prima Gambut berbasis Visual adalah :



Gambar 7 Form Spesifikasi

2.6.5 Form Sepeda Motor

Form sepeda motor adalah form yang berfungsi untuk mengelola data-data sepeda motor. Adapun tampilan form sepeda motor pada Sistem Aplikasi *Inventory* Sepeda Motor Pada Dealer Yamaha Surya Prima Gambut berbasis Visual adalah :



Gambar 8 Form Sepeda Motor

2.6.6 Form Kota

Form kota adalah form yang berfungsi untuk mengelola data-data kota. Adapun tampilan form kota pada Sistem Aplikasi *Inventory* Sepeda Motor Pada Dealer Yamaha Surya Prima Gambut berbasis Visual adalah :



Gambar 9 Form Kota

2.6.7 Form Order

Form order adalah form yang berfungsi untuk mengelola data-data order. Adapun tampilan form order pada Sistem Aplikasi *Inventory* Sepeda Motor Pada Dealer Yamaha Surya Prima Gambut berbasis Visual adalah :



Gambar 10 Form Order

2.6.8 Form Detail Order

Form detail order adalah form yang berfungsi untuk mengelola data-data detail order. Adapun tampilan form detail order pada Sistem Aplikasi *Inventory* Sepeda Motor Pada Dealer Yamaha Surya Prima Gambut berbasis Visual adalah :



Gambar 11 Form Detail Order

2.6.9 Form Pembayaran

Form pembayaran adalah form yang berfungsi untuk mengelola data-data pembayaran. Adapun tampilan form pembayaran pada Sistem Aplikasi *Inventory* Sepeda Motor Pada Dealer Yamaha Surya Prima Gambut berbasis Visual adalah :



Gambar 12 Form Pembayaran

2.6.10 Laporan Admin

Laporan admin adalah laporan yang berfungsi untuk mencetak atau print data-data admin. Adapun tampilan laporan admin pada Sistem Aplikasi *Inventory* Sepeda Motor Pada Dealer

Yamaha Surya Prima Gambut berbasis Visual adalah :



Gambar 13 Laporan Admin

2.6.11 Laporan Spesifikasi

Laporan spesifikasi adalah laporan yang berfungsi untuk mencetak atau print data-data spesifikasi. Adapun tampilan laporan admin pada Sistem Aplikasi *Inventory* Sepeda Motor Pada Dealer Yamaha Surya Prima Gambut berbasis Visual adalah



Gambar 14 Laporan Spesifikasi

2.6.12 Laporan Sepeda Motor

Laporan sepeda motor adalah laporan yang berfungsi untuk mencetak atau print data-data sepeda motor. Adapun tampilan laporan sepeda motor pada Sistem Aplikasi *Inventory* Sepeda Motor Pada Dealer Yamaha Surya Prima Gambut berbasis Visual adalah :



Gambar 15 Laporan Sepeda Motor

2.6.13 Laporan Kota

Laporan kota adalah laporan yang berfungsi untuk mencetak atau print data-data kota. Adapun tampilan laporan kota pada Sistem Aplikasi *Inventory* Sepeda Motor Pada Dealer Yamaha Surya Prima Gambut berbasis Visual adalah :

Gambar 16 Laporan Kota

2.6.14 Laporan Pembeli

Laporan pembeli adalah laporan yang berfungsi untuk mencetak atau print data-data pembeli. Adapun tampilan laporan pembeli pada Sistem Aplikasi *Inventory* Sepeda Motor Pada Dealer Yamaha Surya Prima Gambut berbasis Visual adalah :

Gambar 17 Laporan Pembeli

2.6.15 Laporan Order

Laporan order adalah laporan yang berfungsi untuk mencetak atau print data-data order. Adapun tampilan laporan order pada Sistem Aplikasi *Inventory*

Sepeda Motor Pada Dealer Yamaha Surya Prima Gambut berbasis Visual adalah :

Gambar 18 Laporan Order

2.6.16 Laporan Pembayaran

Laporan pembayaran adalah laporan yang berfungsi untuk mencetak atau print data-data pembayaran. Adapun tampilan laporan pembayaran pada Sistem Aplikasi *Inventory* Sepeda Motor Pada Dealer Yamaha Surya Prima Gambut berbasis Visual adalah :

Gambar 19 Laporan Pembayaran

C. Kesimpulan

Kesimpulan dari pembuatan Aplikasi *Inventory* Sepeda Motor Pada Dealer Yamaha Surya Prima Gambut berbasis Visual maka penelitian ini menyimpulkan bahwa :

1. Aplikasi mempermudah bagian *inventory* dalam pengecekan stok sepeda motor yang tersedia.
2. Aplikasi mempermudah bagian *inventory* dalam melakukan pengelolaan data-data *inventory* sepeda motor seperti penyimpanan data, pengeditan data, penghapusan data dan juga pencarian data.
3. Aplikasi mempermudah dalam perhitungan penjualan dan mempermudah pembuatan laporan *inventory* sepeda motor dan laporan pembayaran.

D. DAFTAR PUSTAKA

1. Author, "Maxmanroe.com," Maxmanroe.com, 1 september 2018. [Online]. Available: <https://www.maxmanroe.com/vid/teknologi/pengertian-aplikasi.html#>. [Accessed 13 maret 2019].
2. M. LOGISTIK, "INVENTORY ADALAH SESUATU YANG PENTING, BENARKAH?," MGT LOGISTIK, 27 September 2017. [Online].

3. Available: <https://mgt-logistik.com/inventory-adalah-persediaan-barang/>. [Accessed 13 Maret 2019].
4. A. Firman, "Mengenal Jenis-Jenis Sepeda Motor (part 2)," Honda, 10 November 2018. [Online]. Available: <http://hondacommunity.net/read/News/17265-Mengenal-Jenis-Jenis-Sepeda-Motor-part-2>. [Accessed 15 Maret 2019].
5. B. Admin, "Dealer," Media BPR, 15 Oktober
6. 2011. [Online]. Available: www.mediabpr.com/kamus-bisnis-bank/dealer.aspx. [Accessed 17 Maret 2019].
7. Salamadian, "BASIS DATA : Pengertian, Komponen dan Sistem Basis Data," 9 April 2018.
8. [Online]. Available: <https://salamadian.com/pengertian-basis-data-database>. [Accessed 21 Maret 2019].
9. P. Tarigan, "Data Flow Diagram (DFD) | Freezcha Blog," 27 Februari 2010. [Online]. Available: <https://freezcha.wordpress.com/2010/02/27/data-flow-diagram-dfd>. [Accessed 19 Maret 2019].
10. N. Dini, "Memahami Visual Basic Net 2010 Secara Lengkap," 23 november 2015. [Online]. Available: <http://www.kumpulancontohmakalah.com/2015/11/memahami-visual-basic-net-2010-secara.html>.
11. H. Sulastrri, "PENGENALAN BASIS DATA DAN MS. ACCESS 2007," bpkk.kemenkeu.go.id, Desember 20 2013. [Online]. Available: https://bppk.kemenkeu.go.id/id/fpy165_85167_05
12. [Accessed 23 Maret 2019].